

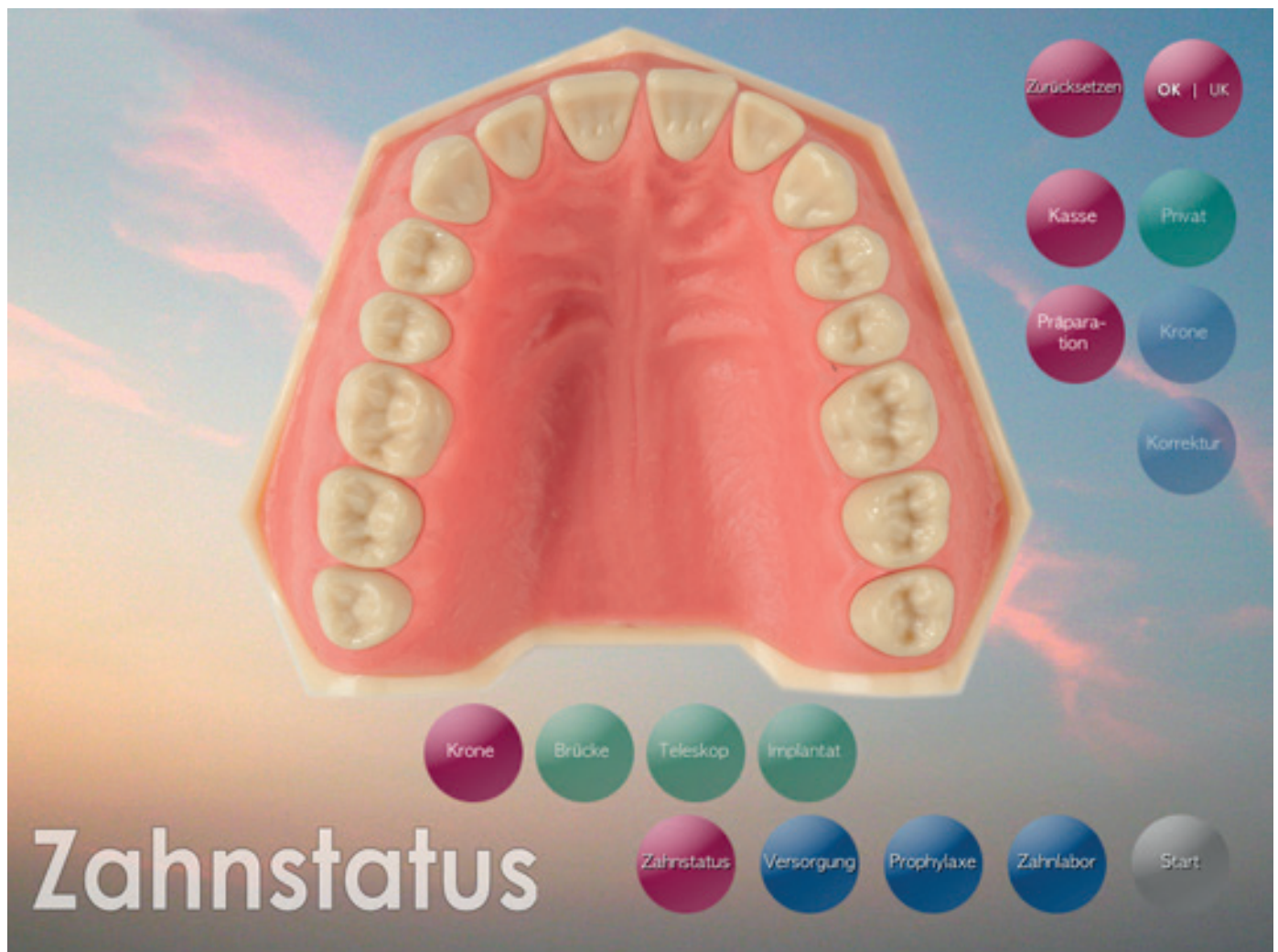


Dentalberater 2.0

Die Dentalberater-App wird durch Antippen der farbigen Buttons gesteuert.

In der ersten Ansicht wählen Sie bitte zwischen der Zahnstatus-Bearbeitung, den Versorgungsmöglichkeiten, dem Film über eine Prophylaxe-Behandlung oder den Informationen über Ihr Dentallabor.



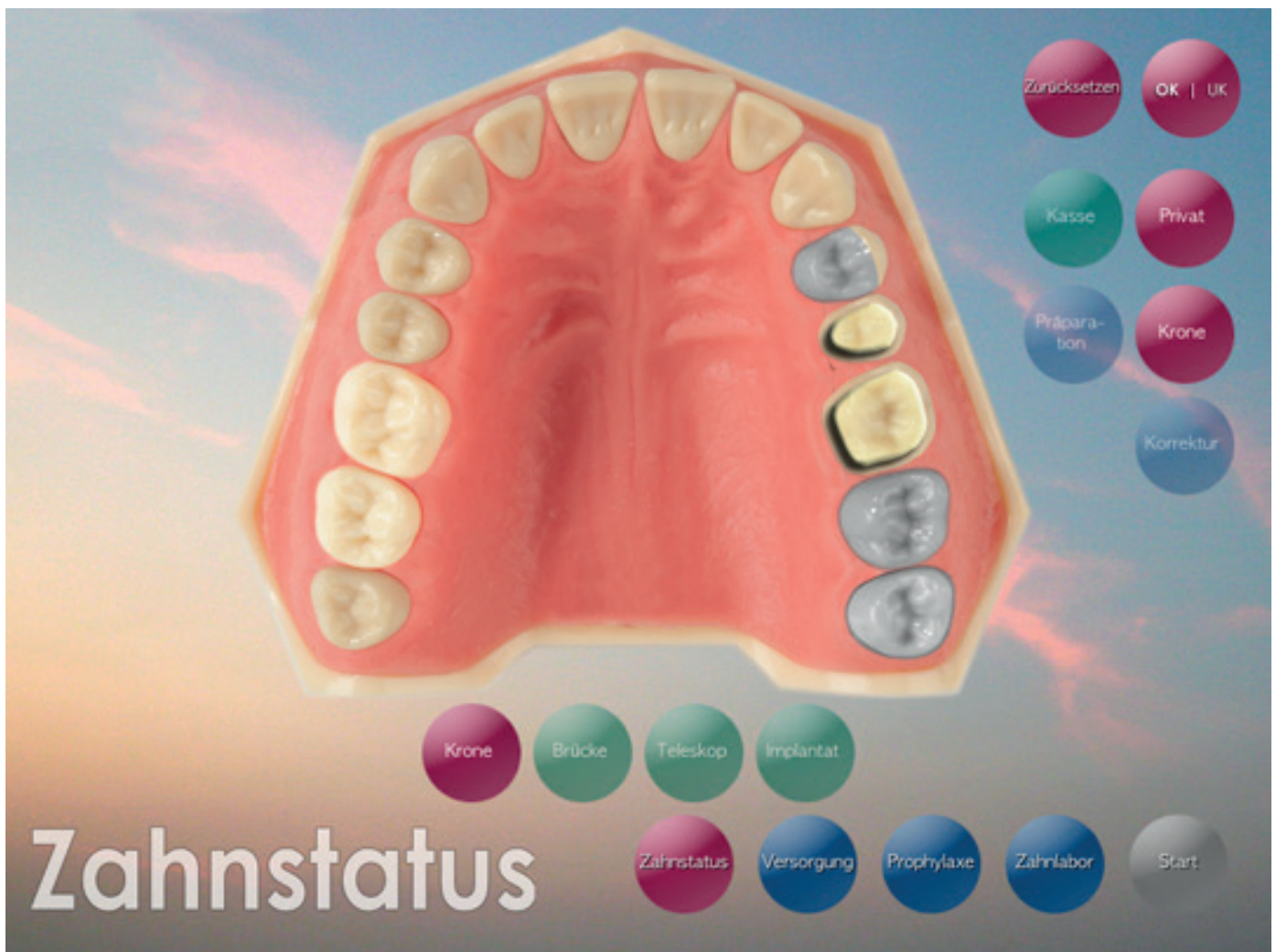


Zahnstatus

Im Bereich Zahnstatus finden Sie zunächst die vier wesentlichen Versorgungsarten. Durch Antippen eines Buttons gelangen Sie in den jeweiligen Bereich.

Im rechten Menu können Sie entscheiden, ob Sie ein Beispiel aus dem Unter- oder Oberkiefer zeigen möchten; ausserdem können Sie zwischen der Kassen- oder privaten Versorgung wählen. Die angezeigten Zähne unterscheiden sich dann durch ihre Farben - Kassenversorgung wird grau dargestellt.

Durch Antippen Präparation kann der erste Arbeitsschritt demonstriert werden.

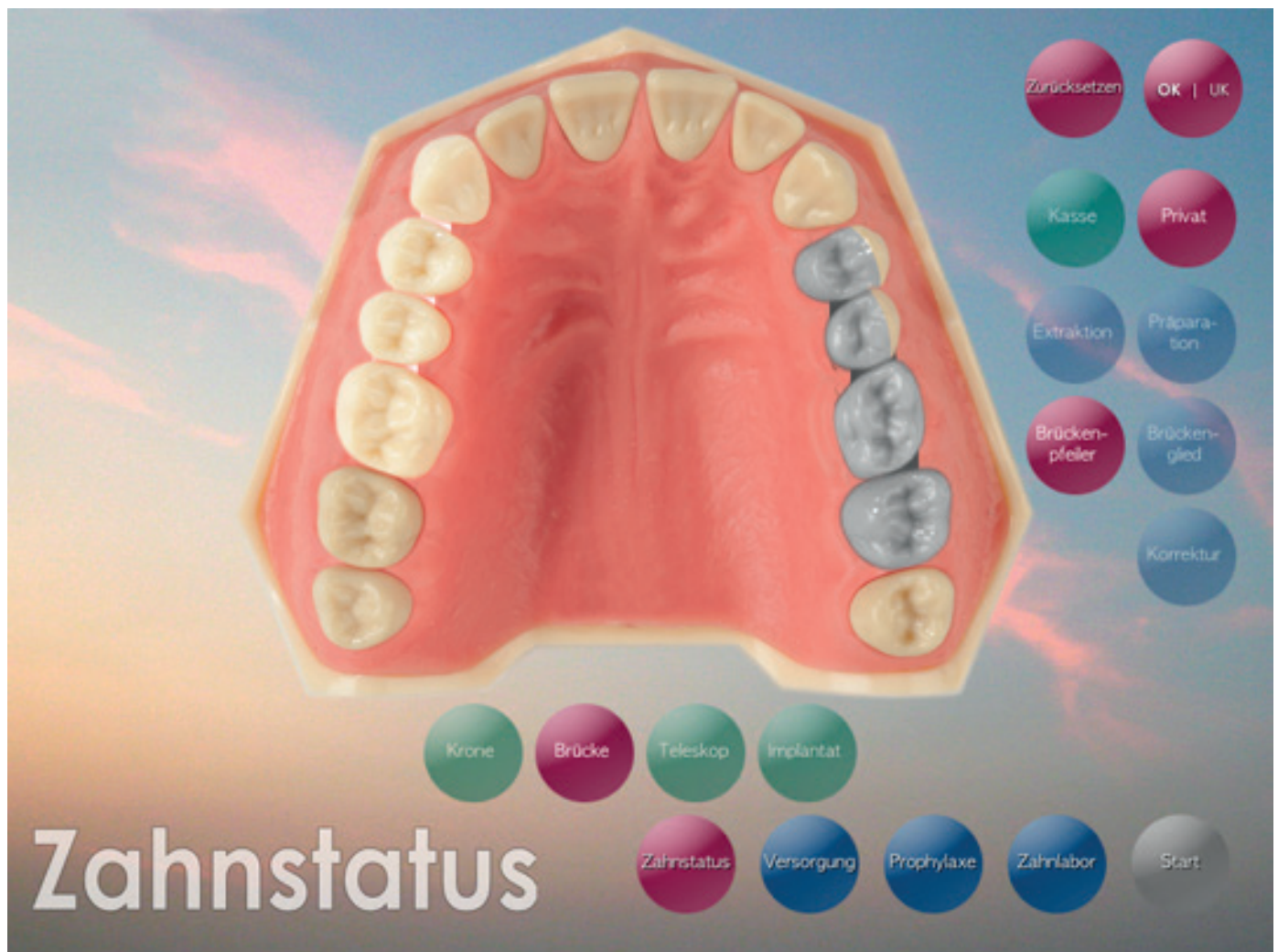


Zahnstatus

Durch Antippen des Buttons Korrektur können Sie die jeweils letzten Schritte rückgängig machen.

Der Button Zurücksetzen setzt den gesamten Zahnstatus in die ursprünglichen Zustand zurück.

Links sehen Sie 2 Kronen aus der Privatversorgung; 3 kassenversorgten Krone sowie 2 Präparationen



Zahnstatus

Im Bereich Brücke können Sie einzelne Zähne mit dem Button Extrahieren entfernen, die benachbarten Zähne zunächst präparieren und dann mit dem Button Brückenpfeiler überkronen. Mit dem Button Brückenglieder fügen Sie dann durch Antippen der zuvor extrahierten Zähne die schmaleren Brückenglieder ein.

Links sehen Sie eine helle Brücke aus der Privatversorgung; rechts eine Brücke der Kassenversorgung.

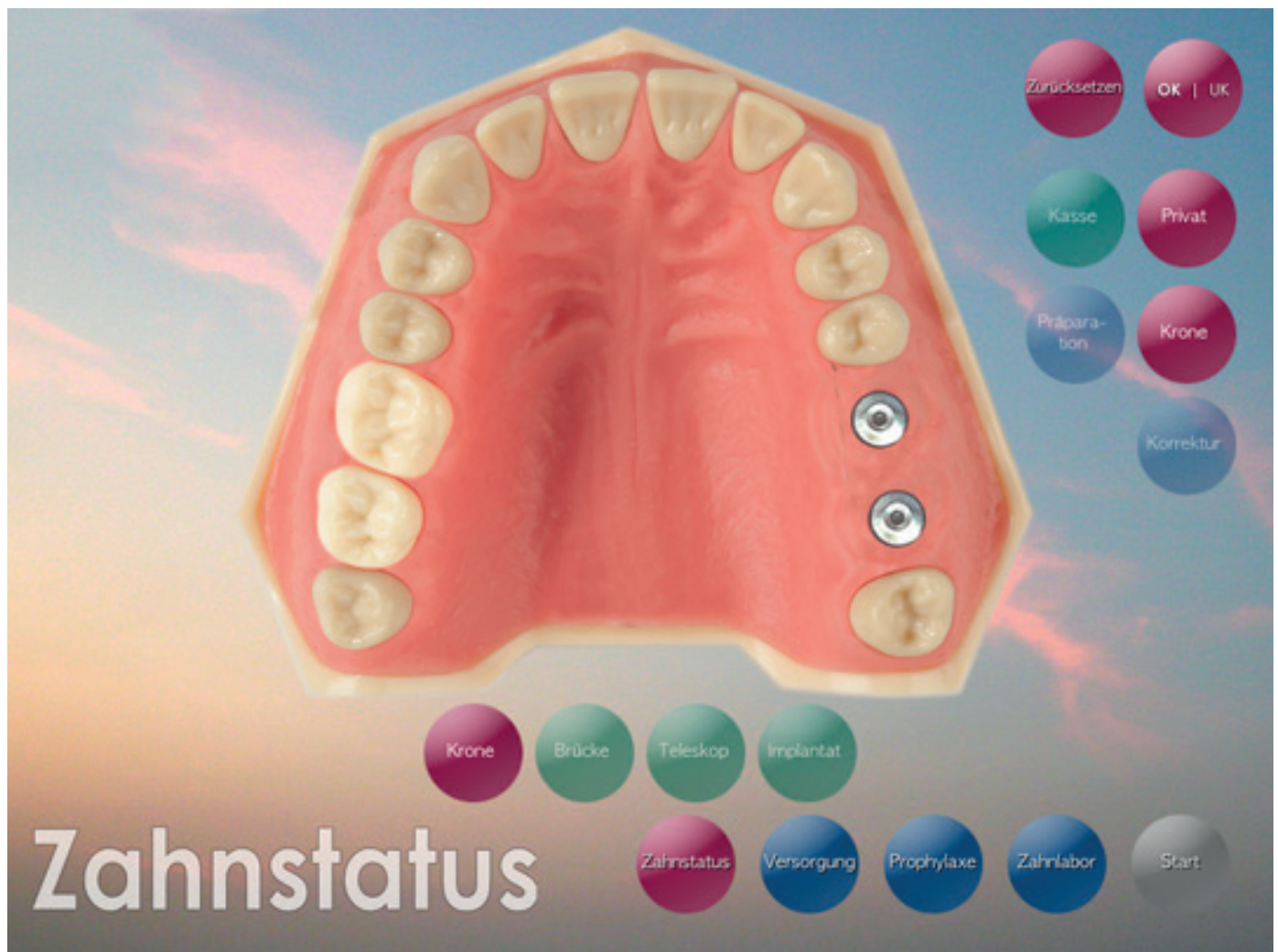


Zahnstatus

In diesem Bereich können Sie die verschiedenen und gängigen Teleskoparbeiten demonstrieren. Durch Antippen der jeweiligen Buttons können Sie am jeweiligen Zahn einzelne Behandlungsschritte nacheinander erklären, z.B. Präparation, Primärteil, Sekundärteil und Konfektionszahn.

Der voraussichtlich geplante Gaumenbügel wird durch Reiben auf dem Gaumen sichtbar gemacht. (auch im Unterkiefer)

Es ist auch möglich, hier durch den Wechsel z.B. zur Krone, einen einzelnen Zahn zusätzlich zu überkronen .



Zahnstatus

Im Implantationsbereich können Zähne extrahiert und an der Stelle ein Implantat gesetzt werden.

Durch einen Wechsel in einen anderen Bereich können aber auch alle anderen Versorgungsarten zusätzlich integriert werden. Auf diesem Bild sind z.B. links 2 Kronen hinzugefügt.

Krone

Brücke

Geschiebe

Teleskop

Implantat

Kronenarten

Vollkeramik-Krone

NEM-Krone

NEM-Krone

Vollkeramik-Krone

Vollguss-Krone

Vollguss-Krone

Krone Film

Versorgung

Zahnstatus

Versorgung

Prophylaxe

Zahnlabor

Start

Versorgung

In diesem Bereich sind Fotos und Animationen zu den verschiedenen Versorgungsarten abrufbar.

Durch Anklicken eines Bildes erhalten Sie eine kurze Beschreibung und können das Bild Ipad-üblich mit den Finger heranzoomen.

In die Animationen werden einzelne Behandlungsschritte nacheinander erklärt.



Prophylaxe

Dieser speziell für die Dentalberater-App erstellte Film über eine professionelle Zahnreinigung ist selbst erklärbar. Er dient dazu, dem Patienten eventuelle Fragen vor der Behandlung zu beantworten.

Die Steuerung erfolgt über die zusätzlich eingeblendeten Start- und Beenden-Buttons.



Zahnlabor

In diesem Bereich erhalten Sie Informationen über Ihr Partnerlabor. Sie lernen Ihre persönlichen Ansprechpartner kennen und erhalten über ein 360°Panorama einen Einblick in die Räumlichkeiten.

Das Panorama ist jeweils über weitere eingeblendete Buttons steuerbar.